

REPUBLIK ÖSTERREICH

AUSTRO CONTROL GmbH
LUFTFAHRTINFORMATIONSDIENST
Schnirchgasse 17
1030 Wien
AUSTRIA



AUSTRO CONTROL GmbH
AERONAUTICAL INFORMATION SERVICE
Schnirchgasse 17
1030 Wien
AUSTRIA

TEL: +43 5 1703 / 3211
FAX: +43 5 1703 / 2056
AFTN: LOWWYNYX
EMAIL: nof@austrocontrol.at

REPUBLIC OF AUSTRIA

AIC B 1/24

8 FEB 2024

Dieses AIC umfasst 3 Seiten.

This AIC includes 3 pages.

INKRAFTTRETUNGSDATUM: 21 MAR 2024

EFFECTIVE DATE: 21 MAR 2024

**Temporäre zivile Luftraumreservierungen
(TRA)**

Temporary reserved airspace (TRA)

**TRA LOWG GLIDER L, TRA LOWG GLIDER
U und TRA LOWG GLIDER W**

**TRA LOWG GLIDER L, TRA LOWG GLIDER
U and TRA LOWG GLIDER W**

1. Der nachfolgend beschriebene Luftraum der Klasse D kann gemäß den Vorgaben des § 31 LVR 2014 (siehe AIP ENR 5.5) temporär zum Luftraum der Klasse G umgewandelt werden.

1. The following airspace class D may in accordance with § 31 LVR 2014 (see AIP ENR 5.5) be temporarily reclassified to airspace class G.

**2. Vertikale und horizontale Ausdehnung der TRA LOWG
GLIDER L, TRA LOWG GLIDER U und TRA LOWG GLIDER
W**

**2. Vertical and horizontal limits of TRA LOWG GLIDER L,
TRA LOWG GLIDER U and TRA LOWG GLIDER W**

2.1. Horizontale Ausdehnung

2.1. Horizontal limits

TRA LOWG GLIDER L

TRA LOWG GLIDER L

47 05 52.0000N 015 14 56.0000E -
47 06 10.0000N 015 17 16.0000E -
47 01 39.0000N 015 22 50.0000E -
46 59 20.0000N 015 23 03.0000E -
46 58 14.0000N 015 22 58.0000E -
46 58 29.0000N 015 20 18.0000E -
46 59 37.0000N 015 18 07.0000E -
46 59 42.0000N 015 16 40.5000E -
47 05 52.0000N 015 14 56.0000E

47 05 52.0000N 015 14 56.0000E -
47 06 10.0000N 015 17 16.0000E -
47 01 39.0000N 015 22 50.0000E -
46 59 20.0000N 015 23 03.0000E -
46 58 14.0000N 015 22 58.0000E -
46 58 29.0000N 015 20 18.0000E -
46 59 37.0000N 015 18 07.0000E -
46 59 42.0000N 015 16 40.5000E -
47 05 52.0000N 015 14 56.0000E

TRA LOWG GLIDER U

TRA LOWG GLIDER U

47 05 52.0000N 015 14 56.0000E -
47 06 10.0000N 015 17 16.0000E -
47 01 39.0000N 015 22 50.0000E -
46 59 20.0000N 015 23 03.0000E -
46 58 14.0000N 015 22 58.0000E -
46 58 29.0000N 015 20 18.0000E -
46 59 37.0000N 015 18 07.0000E -

47 05 52.0000N 015 14 56.0000E -
47 06 10.0000N 015 17 16.0000E -
47 01 39.0000N 015 22 50.0000E -
46 59 20.0000N 015 23 03.0000E -
46 58 14.0000N 015 22 58.0000E -
46 58 29.0000N 015 20 18.0000E -
46 59 37.0000N 015 18 07.0000E -

46 59 42.0000N 015 16 40.5000E -
 47 05 52.0000N 015 14 56.0000E

46 59 42.0000N 015 16 40.5000E -
 47 05 52.0000N 015 14 56.0000E

TRA LOWG GLIDER W

TRA LOWG GLIDER W

47 07 33.0000N 015 14 28.0000E -
 47 06 10.0000N 015 17 16.0000E -
 47 05 52.0000N 015 14 56.0000E -
 46 59 42.0000N 015 16 40.5000E -
 46 59 42.0000N 015 11 10.0000E -
 47 05 00.0000N 015 10 00.0000E -
 47 06 40.0000N 015 12 55.0000E -
 47 07 33.0000N 015 14 28.0000E

47 07 33.0000N 015 14 28.0000E -
 47 06 10.0000N 015 17 16.0000E -
 47 05 52.0000N 015 14 56.0000E -
 46 59 42.0000N 015 16 40.5000E -
 46 59 42.0000N 015 11 10.0000E -
 47 05 00.0000N 015 10 00.0000E -
 47 06 40.0000N 015 12 55.0000E -
 47 07 33.0000N 015 14 28.0000E

2.2. Vertikale Ausdehnung

2.2. Vertical limits

TRA LOWG GLIDER L

TRA LOWG GLIDER L

Obergrenze: 3500 FT AMSL
Untergrenze: Erdboden

Upper Limit: 3500 FT AMSL
Lower Limit: GND

TRA LOWG GLIDER U

TRA LOWG GLIDER U

Obergrenze: 7000 FT AMSL
Untergrenze: 3500 FT AMSL

Upper Limit: 7000 FT AMSL
Lower Limit: 3500 FT AMSL

TRA LOWG GLIDER W

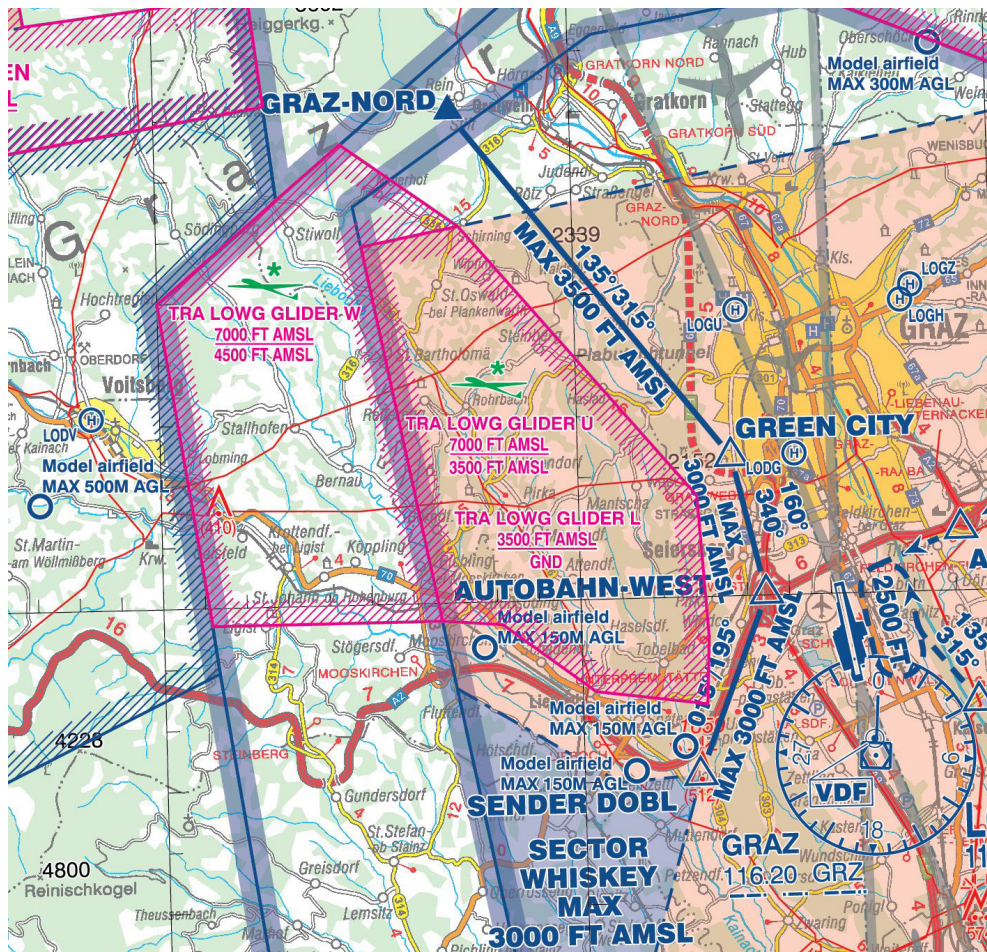
TRA LOWG GLIDER W

Obergrenze: 7000 FT AMSL
Untergrenze: 4500 FT AMSL

Upper Limit: 7000 FT AMSL
Lower Limit: 4500 FT AMSL

2.3. Grafische Darstellung des Luftraumes

2.3. Graphical depiction of the airspace



3. Aktivierung der TRA LOWG GLIDER L, TRA LOWG GLIDER U und TRA LOWG GLIDER W

Die Aktivierung der TRA LOWG GLIDER L, TRA LOWG GLIDER U, TRA LOWG GLIDER W erfolgt gemäß den in einem Betriebsabkommen mit der Austro Control GmbH festgelegten Bestimmungen.

Ist eine Aktivierung möglich, so wird die Flugverkehrskontrollstelle die TRAs aktivieren und sowohl über ATIS auf der Frequenz 126.130 MHz als auch auf der Frequenz 118.200 MHz die Reklassifizierung des Luftraumes bekanntgeben.

Die Abstrahlung am ATIS enthält folgenden Inhalt: "TRA GRAZ GLIDER LIMA, UNIFORM, WHISKEY ACTIVE".

4. Deaktivierung der TRA LOWG GLIDER L, TRA LOWG GLIDER U und TRA LOWG GLIDER W

Beim Deaktivieren der TRAs informiert die Flugverkehrskontrollstelle über diesen Umstand auf der Frequenz 118.200 MHz alle Piloten und löscht die Anmerkung: "TRA GRAZ GLIDER LIMA, UNIFORM, WHISKEY ACTIVE" am ATIS.

Anmerkung: Ist somit keine Anmerkung am ATIS enthalten, sind die TRAs als nicht aktiv zu betrachten. Bestehen Zweifel über die Aktivität der TRAs, ist auf der Frequenz der Flugverkehrskontrollstelle nachzufragen.

Anmerkung: Es wird empfohlen, dass Piloten auch in der aktiven TRA hörbereit auf der Frequenz 118.200 MHz sind, um sicherzustellen, dass eine Deaktivierung der TRAs nicht unbemerkt bleibt.

Im Falle einer Deaktivierung der TRAs müssen die Piloten, welche sich nun im kontrollierten Luftraum befinden, so rasch wie möglich den SSR-Transponder einschalten (Code 7000, Mode A und C oder Mode S) und einen Erstanruf gemäß AIC SPRECHFUNKVERFAHREN FÜR DEN BEWEGLICHEN FLUGFUNKDIENST tätigen.

E N D E

3. ACTIVATION PROCEDURE OF THE TRA LOWG GLIDER L, TRA LOWG GLIDER U AND TRA LOWG GLIDER W

The activation of TRA LOWG GLIDER L, TRA LOWG GLIDER U, TRA LOWG GLIDER W shall be in accordance with the provisions laid down in agreements with Austro Control GmbH.

In case the activation is possible the air traffic control unit will activate the TRAs and announce the reclassification of the airspace on ATIS frequency 126.130 MHz as well as on frequency 118.200 MHz accordingly.

The ATIS broadcast will contain the following message: "TRA GRAZ GLIDER LIMA, UNIFORM, WHISKEY ACTIVE".

4. Deactivation of the TRA LOWG GLIDER L, TRA LOWG GLIDER U and TRA LOWG GLIDER W

When deactivating the TRAs the air traffic control unit will inform all pilots about the deactivation on frequency 118.200 MHz and remove the message: "TRA GRAZ GLIDER LIMA, UNIFORM, WHISKEY ACTIVE" from the ATIS broadcast.

Note: If no remark regarding the activation is broadcasted on ATIS the TRAs shall be considered as not active. In case there is doubt about the status of the TRAs pilots shall request the status of the TRAs from the air traffic control unit.

Note: It is recommended for pilots operating within the active TRA to monitor the frequency 118.200 MHz in order to ensure that a deactivation of the TRAs is noted by the pilots.

In case of deactivation of the TRAs pilots, who are now operating within controlled airspace, shall as soon as possible turn on their SSR-transponder (Code 7000, Mode A and C or Mode S) and submit an initial call on the ATC-frequency in accordance with the provisions laid down in the AIC RADIO COMMUNICATION PROCEDURES FOR THE AERONAUTICAL MOBILE SERVICE.

E N D