

# REPUBLIK ÖSTERREICH

**AUSTRO CONTROL GmbH**  
LUFTFAHRTINFORMATIONSDIENST  
Wagramer Straße 19  
1220 Wien  
AUSTRIA



**AUSTRO CONTROL GmbH**  
AERONAUTICAL INFORMATION SERVICE  
Wagramer Strasse 19  
1220 Wien  
AUSTRIA

TEL: +43 (0)5 1703 / 2051  
FAX: +43 (0)5 1703 / 2056  
AFTN: LOWWYNYX  
EMAIL: [nof@astrocontrol.at](mailto:nof@astrocontrol.at)

**REPUBLIC OF AUSTRIA**

**AIC B 23/18**

**20 DEC**

---

---

Dieses AIC umfasst 3 Seiten. Dieses AIC ersetzt AIC B 16/18.

**INKRAFTTRETUNGSDATUM: 31 JAN 2019**

## **Temporäre zivile Luftraumreservierung TRA Pinkafeld - Betriebsbestimmungen**

### **1. ALLGEMEINES**

Um Segelflüge im Nahbereich des Flugplatzes Pinkafeld, der im Bereich der TMA Wien liegt, zu erleichtern und die physische Trennung von an- und abfliegenden kontrollierten Flügen vornehmen zu können, wurde von der Austro Control GmbH, Anflugkontrollstelle Wien im Einvernehmen mit der Flugplatzbetriebsleitung Pinkafeld, folgende TRA festgelegt.

### **2. DEFINITION DER TRA PINKAFELD**

#### **2.1. Temporäre Zivile Luftraumreservierung (TRA)**

2.1.1. "Lufträume der Klasse C oder D von definierter und in luffahrtüblicher Weise kundgemachter vertikaler und horizontaler Ausdehnung, die in der Zeit der jeweiligen Aktivierung, temporär als Luftraum der Klasse G klassifiziert werden."

#### **2.2. TRA PINKAFELD**

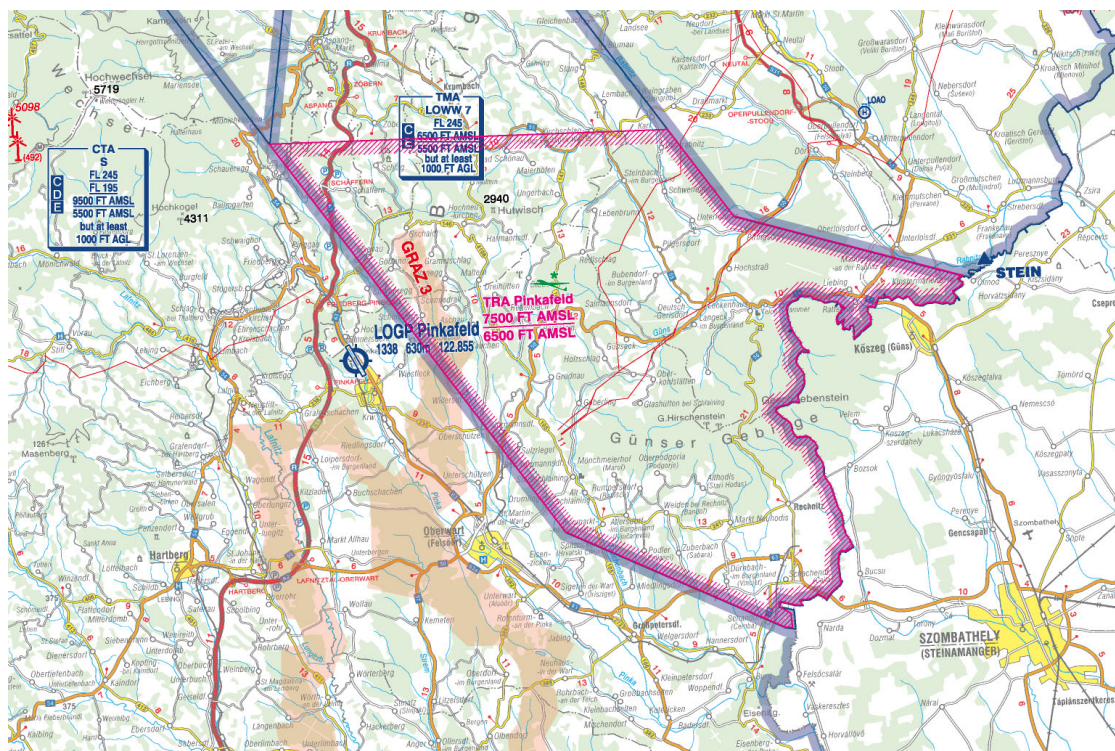
##### **2.2.1. Vertikale Begrenzungen:**

Untergrenze TRA Pinkafeld: 6500 FT AMSL  
Obergrenze TRA Pinkafeld: 7500 FT AMSL

##### **2.2.2. Laterale Begrenzungen:**

47 25 11.9186N 016 34 59.4515E - 47 27 22.0000N 016 24 27.0000E - 47 30 10.0000N 016 21 32.0000E -  
47 30 10.0000N 016 03 01.0000E - 47 27 04.0000N 016 06 17.0000E - 47 17 38.0000N 016 16 06.0000E -  
47 14 22.0426N 016 26 04.8698E - 47 14 12.6598N 016 26 33.4984E - entlang der Bundesgrenze bis  
47 25 11.9186N 016 34 59.4515E.

### 2.3. Kartendarstellung der TRA Pinkafeld



### 3. BENÜTZUNGSBEDINGUNGEN

3.1. Die beabsichtigte Benützung wird vom Betriebsleiter des Flugplatzes Pinkafeld bei der Anflugkontrollstelle Wien telefonisch angemeldet.

Die Anflugkontrollstelle Wien stimmt, unter Berücksichtigung der zum Zeitpunkt der Anmeldung absehbaren Verkehrslage, der Benützung der TRA Pinkafeld bis zu einer Höhe von maximal 7500 FT AMSL zu.

3.2. Auf Anweisung der Anflugkontrollstelle Wien ist jedoch die TRA Pinkafeld, bei durch die Verkehrslage erforderlichen Umständen, binnen 10 Minuten zu räumen. Die Räumung des Luftraums hat analog Punkt 3.4. zu erfolgen.

3.3. Das Ende der Inanspruchnahme der TRA Pinkafeld (auch bei Änderung der Obergrenze) wird vom Betriebsleiter Pinkafeld unverzüglich der Anflugkontrollstelle Wien gemeldet. Die Schließung der TRA Pinkafeld wird mindestens 10 Minuten vorher durch den Betriebsleiter, auf der in diesem Abkommen genannten Frequenz, verlautbart.

3.4. Sollte die Notwendigkeit einer ungeplanten raschen Deaktivierung der TRA Pinkafeld gegeben sein, wird der Betriebsleiter des Flugplatzes Pinkafeld von der Anflugkontrollstelle Wien darüber informiert. Der Betriebsleiter des Flugplatzes Pinkafeld informiert über Funk umgehend die in der TRA Pinkafeld befindlichen Luftfahrzeuge über diese Tatsache, zusammen mit der Aufforderung die TRA Pinkafeld binnen 10 Minuten zu verlassen.

3.5. Piloten haben innerhalb der TRA Pinkafeld auf der Frequenz des Flugplatzes Pinkafeld (118.030) hörbereit zu sein.

3.6. Der Betriebsleiter des Flugplatzes Pinkafeld hat während der Aktivierung der TRA Pinkafeld permanent erreichbar zu sein. (TEL: +43 (0)3357 42498)

3.7. Die Namen der Anmeldungsberechtigten (Betriebsleiter von Pinkafeld) sind der Anflugkontrollstelle Wien bekannt zu geben. Jegliche Änderung ist mindestens 10 Tage vor der ersten Tätigkeit der zu nennenden Person der Anflugkontrollstelle Wien schriftlich mitzuteilen.

3.8. Die Aktivierung der TRA Pinkafeld endet jedenfalls mit ECET.

#### 4. KONTROLLVERFAHREN

4.1. Um Ungenauigkeiten der Radarerfassung, der Radardatendarstellung und der Radar-Datenübertragung zu kompensieren, werden seitens Anflugkontrollstelle Wien kontrollierte Flüge mit einem Mindestabstand von 1 NM an der aktiven TRA Pinkafeld vorbeigeführt.

4.2. Es wird darauf hingewiesen, dass innerhalb der TRA Pinkafeld mit anderen Sichtflügen zu rechnen ist. Die Nutzer der TRA Pinkafeld verzichten auf diesbezügliche Verkehrsinformationen.

4.3. Sichtflüge, für die durch die Anflugkontrollstelle Wien Fluginformationsdienst ausgeübt wird und die in die TRA Pinkafeld einfliegen wollen, bekommen eine Verkehrsinformation: "TRA Pinkafeld active up to ..... FT MSL".

#### 5. TELEFONNUMMERN, FREQUENZEN

##### Telefonnummern:

Flugplatz Pinkafeld +43 (0)3357 42498

Anflugkontrollstelle Wien +43 (0)5 1703 3535  
+43 (0)5 1703 3523

##### Frequenzen:

Flugplatz Pinkafeld 118.030

WIEN INFORMATION 118.525

WIEN RADAR 134.675

E N D E